

 **BELSHINA**

[www.belshina.by](http://www.belshina.by) e-mail: [belshina@belshina.biz](mailto:belshina@belshina.biz)

*TYRE COLLECTION*

 **BELSHINA**

TYRES FOR CARS AND LIGHT TRUCKS

ШИНЫ ДЛЯ ЛЕГКОВЫХ И ЛЕГКОГРУЗОВЫХ  
АВТОМОБИЛЕЙ

Республика Беларусь сегодня известна во всём мире как крупный производитель большегрузных автомобилей, тракторов и другой сельскохозяйственной техники.

Главным поставщиком шин для этой техники является ОАО «Белшина» – одно из крупнейших предприятий в Европе, выпускающее более 290 типоразмеров шин для легковых, грузовых, большегрузных автомобилей, строительно-дорожных и подъёмно-транспортных машин, электротранспорта, автобусов, тракторов и сельскохозяйственных машин.

Около 90% шин, выпускаемых на предприятии являются радиальными. Все виды продукции (пневматические шины) защищены патентами по двум параметрам: конструкция и внешний вид.

Современный технический уровень оснащения предприятия, квалифицированный персонал, внедрение передовых достижений науки и техники, высокая культура и организация производства гарантируют высокое качество выпускаемой продукции. Благодаря надёжности, долговечности, комфортабельности белорусские шины завоевали высокую репутацию как у отечественных, так и у зарубежных потребителей.

ОАО «Белшина» поддерживает деловые взаимовыгодные отношения с более 60 странами и открыто для взаимовыгодного делового сотрудничества.

The Republic of Belarus is well-known all over the world as a large producer of heavy duty trucks, tractors and farm machines. The principal supplier of tyres for these machines is JSC «Belshina» one of the biggest facilities in Europe, producing over 290 tyre types and sizes for cars, trucks, heavy-duty dump trucks, industrial and road building machines, buses, tractors and farm machines. About 90% of tyres produced by «Belshina» are radial. All tyres are patent protected by two parameters: design and appearance. Modern technical level of machinery, qualified personnel, high quality our products. Owing to reliability, durability and comfort the belarussian tyres gained high reputation both in the local and world market. JSC «Belshina» has mutually profitable business relationships with more than 60 countries all over the world and is open for mutually profitable business cooperation.



Система менеджмента качества ОАО «Белшина» при проектировании, разработке и производстве пневматических и массовых шин, камер для механических транспортных средств и прицепов соответствует требованиям:

- СТБ ISO 9001-2009 в Национальной системе подтверждения соответствия Республики Беларусь;
- DIN EN ISO 9001:2008 в немецкой системе аккредитации Deutsche Akkreditierungsstelle – DakKS.

СМК при проектировании, разработке и производстве шин для легковых автомобилей соответствует требованиям ISO/TS 16949, сертификация проведена органом по сертификации URS-RUSSIA United Registrars of Systems Certification.

В настоящий момент проведены работы по расширению области сертификации СМК ОАО «Белшина» на соответствие требованиям ISO/TS 16949:2009 при проектировании, разработке и соответствии пневматических шин для легковых автомобилей и прицепов к ним, лёгких грузовых автомобилей, автобусов особо малой вместимости, грузовых ЦМК шин и шин 525/70R21 Бел-66А, 425/85R21 Бел-1260, 16.00R20 Бел-95.

BELSHINA JSC Quality Management System of designing, development and production of pneumatic and massive tires, tube for mechanical vehicles and trailers meets the requirements of:

- СТБ ISO 9001-2009 number BY/112 05.01.002019 issued by National Certifying System of Belarus;
- DIN EN ISO 9001:2008 by German Association for Accreditation Deutsche Akkreditierungsstelle – DakKS.

QMS of designing, development, and production of tires for passenger vehicles complies with the requirements of ISO/TS 16949, conformity assessment was done by certification organization URS-RUSSIA United Registrar of Systems Certification.

At present a lot has been done to expand the scope of certification of BELSHINA JSC QMS for conformity with ISO/TS 16949:2009 while designing, developing, and producing pneumatic tires for passenger vehicles and their trailers, light trucks, minibuses, all steel truck tires and tires 525/70R21 Бел-66А, 425/85R21 Бел-1260, 16.00R20 Бел-95.

## СОДЕРЖАНИЕ

## CONTENTS

Краткая характеристика пневматических шин.	1	Short review of pneumatic tyres.
Маркировка шин.	4	Tyre marking.
Индексы несущей способности. Категории скорости.	5	Loading index. Speed Category.
Новые шин R16.	6	New tires R16.
Линейка шин серии «artmotion».	12	New line of passenger car tires «artmotion».
Линейка шин серии «artmotionsnow», «artmotionspike».	20	New line of passenger car tires «artmotionsnow», «artmotionspike».
Линейка шин серии «BRAVADO».	28	New tires «BRAVADO».
Шины с всепогодным рисунком протектора.	32	Tyres with all seasons tread pattern.
Шины с дорожным рисунком протектора.	38	Tyres with highway tread pattern.
Шины с зимним рисунком протектора.	44	Tyres with snow tread pattern.
Шины для лёгких грузовых автомобилей и автобусов особо малой вместимости.	48	Tyres for light trucks and minibuses.

## КРАТКАЯ ХАРАКТЕРИСТИКА ПНЕВМАТИЧЕСКИХ ШИН

Пневматические шины являются одним из основных элементов ходовой части автомобилей. В процессе эксплуатации шины должны обеспечивать высокую комфортабельность и безопасность езды, устойчивость и управляемость автомобиля на высоких скоростях, на мокрых и заснеженных дорогах, улучшенные тормозные характеристики, заданную грузоподъёмность.

Шины также влияют на расход топлива и шумообразование.

**В комплект пневматических шин входят:**

- покрышка (для бескамерных шин);
  - ездочная камера с вентилем;
  - ободная лента (для грузовых шин).
- Покрышка представляет собой торообразную упругую оболочку, непосредственно воспринимающую усилия, действующие при эксплуатации автомобиля, и обеспечивает сцепление шины с дорогой. Покрышка состоит из каркаса, брекера, протектора, боковины, бортов.
- **Каркас** - основа покрышки с одним или несколькими слоями обрешиненного корда с резиновыми прослойками.
  - **Брекер** - внутренняя деталь покрышки, расположенная между каркасом и протектором, предназначенная для смягчения ударных нагрузок при движении.
  - **Протектор** - наружная резиновая беговая часть покрышки с рисунком, обеспечивающая сцепление с дорогой и предохраняющая каркас от повреждений.
  - **Боковина** - наружная резиновая деталь покрышки по боковой поверхности, предохраняющая каркас от боковых повреждений.
  - **Борт** - жёсткая часть покрышки, обеспечивающая её крепление на ободе колеса.
- Автомобильная (ездочная) камера - кольцеобразная эластичная резиновая трубка с вентилем для накачивания воздуха. Обеспечивает упругость шины, надёжное крепление покрышки на ободе колеса.
- Ободная лента - профилированное эластичное кольцо, располагаемое между бортами покрышки, камерой и ободом колеса, предохраняющее камеру от истирания во время движения автомобиля.

## SHORT REVIEW OF PNEUMATIC TYRES

Pneumatic tyre is one of the main elements in the running gear of vehicles. In the process of operation the tyres should secure high comfortness and safety, stability and steerability of vehicle at high speed, on wet and snow surfaces, improved breaking properties, and noise generation.

The pneumatic tyre setup includes:

- tyre;
  - inner tube with valve;
  - flap (for truck tyres).
- A tyre is a toro-shaped elastic shell directly taking the force acting at vehicle operation and ensures road grip.
- The main parts of a tyre are:
- carcass - the base of the tyre with one or several layers of rubber coated cord with rubber interlayers;
  - breaker - inner part of the tyre between carcass and tread which serves to cushion impact loads in operation;
  - tread - outer rubber running surface of the tyre which provides tyre road grip and protects the carcass from damage;
  - sidewall - outer rubber part of the tyre protecting carcass from external side damage;
  - bead - the rigid part of the tyre which secures the tyre on the wheel rim;
- Inner tube - ring-shaped elastic rubber tube with valve mounting on wheel rim;
- Flap - elastic molded ring placed between beads. tube and rim to protect tube from attrition during vehicle travel.



**По типу конструкции** различают диагональные и радиальные шины.

В каркасе диагональных шин нити корда каркаса и брекера в смежных слоях перекрещиваются и имеют в средней части беговой дорожки углы наклона от 45 до 60 градусов.

В радиальных шинах нити корда в каркасе расположены по меридиану под углом, близким к 0°, а в брекерном поясе идут под углом не менее 65°, перекрещиваясь между собой в парных слоях.

Брекер в основном изготавливается из металлокорда.

Радиальные шины характеризуются повышенным пробегом, улучшенным сцеплением с дорогой, пониженным теплообразованием, низким сопротивлением качению, что в сочетании с уменьшенной массой позволяет сократить расход топлива.

**По способу герметизации** различают камерные и бескамерные шины.

Камерная шина - шина, в которой воздушная полость образуется герметизирующей камерой.

Бескамерная шина - шина, в которой герметизирующая полость образуется крышкой и ободом колеса за счёт герметизирующего слоя резины, обладающей повышенной газонепроницаемостью.

**По конфигурации профиля** поперечного сечения, в зависимости от отношения высоты профиля (Н) к его ширине (В), выделяют шины обычного профиля, широкопрофильные, низкопрофильные и сверхнизкопрофильные.

As to the tyre construction there are crossply and radial tyres.

In crossply tyres the threads of carcass cord and breaker are crossing in adjacent plies and have incline angles 45° to 60° in the middle part of the tread cap.

In radial tyres the carcass cord threads are located along meridian at an angle close to 0°, and in the breaker belt they have an angle not less than 65°, crossing between each other in parallel plies.

Breaker is mainly made with steel cord.

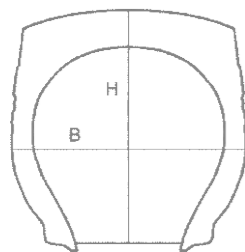
Radial tyres have improved tyre life, better road grip, lower heat build up and reduced rolling resistance, which, combined with lower weight, allows to reduce fuel consumption.

As to the method of hermetic sealing tyres are divided into tube-type and tubeless.

Tube-type: a tyre in which the air space is formed an air-proof tube.

Tubeless: a tyre in which the air space is formed by the tyre itself and the wheel rim with the help sealing layer of rubber having high gas tightness.

As to the cross-section profile of the tyre depending on the relation of profile height to its width the tyres are divided into: normal profile, wide profile, low profile and super low profile tyres.



Радиальная шина  
Radial tyre



Диагональная шина  
Crossply tyre



#### Рекомендации по эксплуатации шин

##### 1. Подбор шин;

● При выборе шин для автомобиля во избежание их весовой перегрузки необходимо руководствоваться индексами грузоподъемности (нагрузки) и скорости, а также обращать внимание на конструкцию (камерная, бескамерная и др.).

##### 2. Монтаж и демонтаж шин;

● Монтаж и демонтаж шин должен выполняться компетентным персоналом с применением специального оборудования.

##### 3. Факторы влияющие на долговечность шин;

● Строгое соблюдение правил эксплуатации и ухода за шинами способствует максимальному использованию ресурса шин.

● При комплектации автомобиля шинами проверяйте соответствие шин по конструкции, форме профиля, износа, типу рисунка; устанавливайте на двойные колёса и оси одинаковые шины.

#### Recommendations on tyre operation

##### 1. Choice of tyres;

● When choosing tyres follow the load capacity and speed indexes as well as type (tube or tubeless) to avoid overloading.

##### 2. Mounting and dismounting;

● Mounting and dismounting of the tyres is to be performed by competent personnel applying professional by competent personnel applying professional equipment.

##### 3. Factors influencing the tyres durability;

● Strict following to the operation and maintenance rules contribute to the maximum life durability of the tyres.

● When equipping the cars with the tyres check their correspondence to the design, cross-section profile, wear degree, tread pattern. Mount equal tyres on twin wheels and axles.

**По эксплуатационному назначению шин** рисунки протектора имеют следующую классификацию:

● дорожный рисунок - шашки или рёбра, разделённые канавками.

Шины с дорожным рисунком предназначены для эксплуатации преимущественно на дорогах с усовершенствованным капитальным покрытием;

● универсальный рисунок - шашки или рёбра в центральной зоне беговой дорожки и грунтозацепы по её краям.

Шины с таким рисунком предназначены для эксплуатации на дорогах с усовершенствованным облегчённым покрытием.

● рисунок повышенной проходимости - высокие грунтозацепы, разделённые выемками.

Шины с таким рисунком предназначены для эксплуатации в условиях бездорожья и на мягких грунтах;

● зимний рисунок - это рисунок, где выступы имеют острые кромки.

Шины с таким рисунком предназначены для эксплуатации на заснеженных и обледенелых дорогах и могут быть оснащены шипами противоскольжения;

● направленный рисунок-симметричный относительно плоскости, проходящей через середину протектора. Он обладает улучшенной способностью отвода воды из пятна контакта с дорогой и пониженной шумностью.

Шины с таким рисунком предназначены для эксплуатации в условиях бездорожья и на мягких грунтах;

● карьерный рисунок - массивные выступы различной конфигурации, разделённые канавками.

Соблюдайте нормы внутреннего давления в шинах, в т.ч. в запасной. Выбор правильного давления - самый важный фактор при эксплуатации шин.

Проверяйте давление во всех шинах не реже одного раза в неделю. Давление должно проверяться только в холодных шинах !

**Помните !** Снижение давления в шинах на 10% приводит к увеличению расхода топлива на 1,5% и значительному снижению ресурса шин.

● Не допускайте эксплуатацию шин с остаточной высотой протектора менее:

1,6 мм - для легковых автомобилей;

1,0 мм - для грузовых автомобилей;

2,0 - для автобусов и троллейбусов.

● Своевременно сдавайте шины на восстановление, это увеличит их работоспособность до 50%.

Depending on the tyres application tread patterns are classified as follows:

● highway pattern: pads or ribs separated by grooves.

These tyres are used on roads with improved hard pavement;

● universal pattern: or ribs at the tread central part with lugs on its sides.

These tyres are used on roads with improved light pavement;

● off-the road pattern: high lugs separated by grooves.

These tyres are used off the roads on soft grounds;

● winter pattern: the pattern with sharp edged projections.

These tyres are used on and ice covered roads and can be fitted with anti-skid studs;

● directional pattern: symmetrical to the radial plane of the wheel.

These tyres are used off the roads and on soft grounds;

● mining pattern: massive lugs of different shape with grooves.

● Follow the norms of internal pressure in tyres, also in the spare tyre. Right pressure is the most important factoh for tyre running.

Check the pressure in all tyres at least once a week. Pressure is to be checked only in cold tyres.

**Remember !** 10% lowering of the internal pressure leads to 1,5% rise of the fuel consumption and to significant wear of the tyre.

● Never use tyres with the residual tread height less then:

1,6 mm - for passenger car tyres;

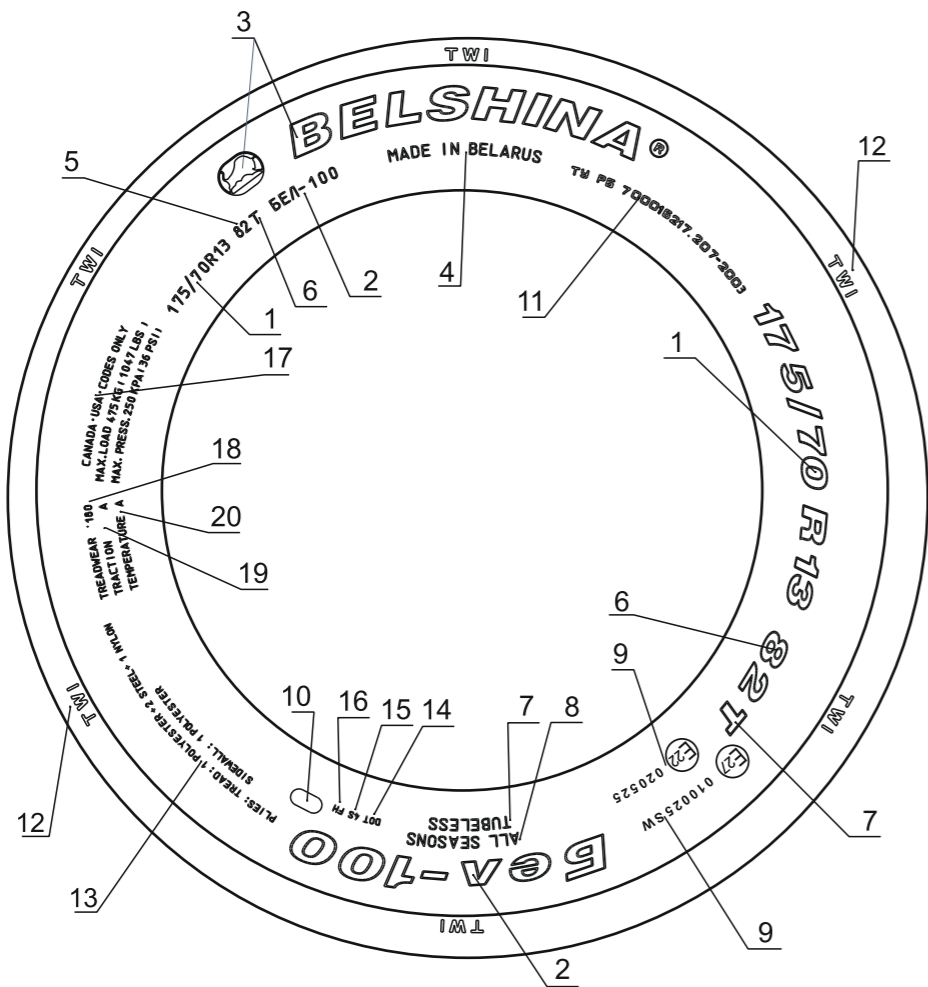
1,0 mm - for truck tyres;

2,0 mm - for bus and trolley-bus tyres.

● Retread the tyres in due time - this will increase their functionality to 50%.

TYRE MARKING

1- Tire size. 2 - Tire model. 3 - Trade mark. 4- Manufacturing country. 5 - Max load index. 6 - Speed index. 7 - «TUBELESS» designation for tubeless tires. 8 - «ALL SEASONS» designation for tires with all seasons tread pattern. 9 - E mark with number of official approval and country which the UN EEC regulations Compliance Certificate. 10- Date of manufacture - 4 digits , where 2 first - week number, 2 last - year of manufacture. 11 - Designation of technical conditions. 12 - Wear index locations. 13 - Applied materials and number of plies in carcass and breaker. 14 - DOT (Department of Transportation) mark. 15 - Letter-and-digit code of manufacturer (as registered by the US Department of Transportation)16 - Tire size code. 17- Operating conditions specifications for tire operation in North America. 18 - Tire wear resistance rate index. 19 -The tire's capacity for braking on a wet road surface. 20 - Heat resistance characteristic.



МАРКИРОВКА ШИН

1 - Обозначение размера шины. 2 - Модель шины. 3 - Товарный знак предприятия-изготовителя. 4 - Страна-изготовитель. 5 - Индекс несущей способности. 6 - Категория скорости. 7 - Обозначение «TUBELESS» для бескамерных шин. 8 - Обозначение «ALL SEASONS» для шин с всепогодным рисунком протектора. 9 - Знак Е с указанием номера официального утверждения и страны, выдавшей сертификат соответствия Правилам ЕЭК ООН. 10 - Дата изготовления - 4 цифры, где 2 первые - номер недели, 2 последующие - год изготовления шины. 11 - Обозначение технических условий.12 - Обозначение мест расположения индикаторов износа. 13 - Применяемые материалы и число слоёв в каркасе и брекере. 14 - Обозначение DOT (Department of Transportation). 15 - Буквенно-цифровой код изготовителя (по регистрации департамента транспорта США). 16 - Код размера шины. 17 - Нормы эксплуатационных режимов для эксплуатации шины в Северной Америке. 18 - Показатель степени износостойкости шины. 19 - Способность шины к торможению на влажном дорожном полотне. 20 - Характеристика термостойкости шины.

Load Index - one or two numbers showing a load which a single or a double type car bear at speed corresponding to a proper Speed Category.

Индекс несущей способности(ИНС) - одно или два числа, указывающее на нагрузку, которую может выдержать одиночная или сдвоенная шина при скоростях, соответствующих надлежущей категории скорости.

Speed Category - speed shown by means of a conventional sign at which a tyre can maintain a load with the appropriate Carrying Ability Index.

Категория скорости - это указанная с помощью условного обозначения скорость, при которой шина может выдержать нагрузку, указанную соответствующим индексом несущей способности.

ИНС	кг	ИНС	кг	ИНС	кг	ИНС	кг
0	45	50	190	100	800	150	3350
1	46,2	51	195	101	825	151	3450
2	47,5	52	200	102	850	152	3550
3	48,7	53	206	103	875	153	3650
4	50	54	212	104	900	154	3750
5	51,5	55	218	105	925	155	3875
6	53	56	224	106	950	156	4000
7	54,5	57	230	107	975	157	4125
8	56	58	236	108	1000	158	4250
9	58	59	243	109	1030	159	4375
10	60	60	250	110	1060	160	4500
11	61,5	61	257	111	1090	161	4625
12	63	62	265	112	1120	162	4750
13	65	63	272	113	1150	163	4875
14	67	64	280	114	1180	164	5000
15	69	65	290	115	1215	165	5150
16	71	66	300	116	1250	166	5300
17	73	67	307	117	1285	167	5450
18	75	68	315	118	1320	168	5600
19	77,5	69	325	119	1360	169	5800
20	80	70	335	120	1400	170	6000
21	82,5	71	345	121	1450	171	6150
22	85	72	355	122	1500	172	6300
23	87,5	73	365	123	1550	173	6500
24	90	74	375	124	1600	174	6700
25	92,5	75	387	125	1650	175	6900
26	95	76	400	126	1700	176	7100
27	97	77	412	127	1750	177	7300
28	100	78	425	128	1800	178	7500
29	103	79	437	129	1850	179	7750
30	106	80	450	130	1900	180	8000
31	109	81	462	131	1950	181	8250
32	112	82	475	132	2000	182	8500
33	115	83	487	133	2060	183	8750
34	118	84	500	134	2120	184	9000
35	121	85	515	135	2180	185	9250
36	125	86	530	136	2240	186	9500
37	128	87	545	137	2300	187	9750
38	132	88	560	138	2360	188	10000
39	136	89	580	139	2430	189	10300
40	140	90	600	140	2500	190	10600
41	145	91	615	141	2575	191	10900
42	150	92	630	142	2650	192	11200
43	155	93	650	143	2725	193	11500
44	160	94	670	144	2800	194	11800
45	165	95	690	145	2900	195	12150
46	170	96	710	146	3000	196	12500
47	175	97	730	147	3075	197	12850
48	180	98	750	148	3150	198	13200
49	185	99	775	149	3250	199	13600

КАТЕГОРИЯ СКОРОСТИ	СКОРОСТЬ КМ/Ч
A1	5
A2	10
A3	15
A4	20
A5	25
A6	30
A7	35
A8	40
B	50
C	60
D	65
E	70
F	80
G	90
J	100
K	110
L	120
M	130
N	140
P	150
Q	160
R	170
S	180
T	190
U	200
H	210
V	240
W	270
Y	300
ZR	более 240

# ASTARTA



Новая легковая шина 235/60R16 мод. BEL-273, бескамерная, радиальная, с металлокордом в брекере, с дорожным рисунком протектора, предназначена для эксплуатации на легковых автомобилях класса SUV зарубежного производства.

Оригинальный рисунок протектора дорожного типа обеспечивает высокие тягово-сцепные свойства, устойчивость и управляемость движения, надежные эксплуатационные характеристики на дорогах всех категорий.

A new passenger vehicle tire 235/60R16 mod. BEL-273, tubeless, radial, with steel cord breaker, and highway tread pattern, designed to meet the needs of SUVs.

Original tread pattern enhances gripping power, traction and balance, improves ride on all types of roads.



- Центральное сплошное ребро обеспечивает надёжную курсовую устойчивость и точные рулевые реакции.
- Дугообразные шашки центральной зоны повышают сцепные свойства шины.
- Широкие продольные и поперечные канавки обеспечивают беспрепятственный отвод воды из пятна контакта и сводят до минимума эффект аквапланирования.
- Геометрия шашек плечевой зоны, расчленённых дугообразными канавками, обеспечивает повышение боковой устойчивости и управляемости автомобиля.

- Central circumferential rib helps provide road-holding stability and confident handling.
- Curved tread blocks in central zone enhance gripping properties of tire.
- Broad circumferential and cross-sectional grooves provide effective water and mud channeling off the tread protecting the tire from hydroplaning.
- Shoulder zone tread blocks separated by arc-like voids help provide lateral stability and better handling.

## ТЕХНИЧЕСКИЕ ХАРАКТЕРИСТИКИ:

## SPECIFICATIONS:

ОБОЗНАЧЕНИЕ ШИНЫ	235/60R16		TYRES SIZE
МОДЕЛЬ	BEL-273	BEL-273	MODEL
ИСПОЛНЕНИЕ	TL		TYPE
ТИП РИСУНКА ПРОТЕКТОРА	ДОРОЖНОЙ	HIGHWAY	TREAD PATTERN
ОБОД: РЕКОМЕНДУЕМЫЙ	7J-16		RIM: RECOMMENDED
ДОПУСКАЕМЫЙ	61/2J-16 71/2J-16 8J-16 81/2J-16		ALLOWED
НАРУЖНЫЙ ДИАМЕТР (мм)	688		OVERALL DIAMETER (mm)
ШИРИНА ПРОФИЛЯ (мм)	240		SECTION WIDTH (mm)
ИНДЕКС НЕСУЩЕЙ СПОСОБНОСТИ	100		LOAD INDEX
МАКСИМАЛЬНАЯ НАГРУЗКА (кг)	800		MAXIMUM LOAD (kg)
ИНДЕКС СКОРОСТИ	H		SPEED INDEX
МАКСИМАЛЬНАЯ СКОРОСТЬ (км/ч)	210		MAXIMUM SPEED (km/h)
ДАВЛЕНИЕ В ШИНЕ (кПа)	250		INFLATION PRESSURE (kPa)
ГЛУБИНА РИСУНКА ПРОТЕКТОРА ШИНЫ (мм)	9		TYRE TREAD DEPTH (mm)

# 225/75R16 108S

МОДЕЛЬ BEL-275



Новая легковая шина 225/75R16 мод. BEL-275, бескамерная, радиальная, с металлокордом в брекере, с всесезонным рисунком протектора, предназначена для эксплуатации на полноприводных автомобилях УАЗ.

Оригинальный рисунок протектора обеспечивает высокие тягово-сцепные свойства, устойчивость и управляемость движения, надежные эксплуатационные характеристики на дорогах всех категорий.

New passenger car tire 225/75R16 model BEL-275, tubeless, radial, with metal cord breaker, all season tread pattern, specially designed to be used on all wheel drive cars UAZ.

Original tread pattern design helps provide effective gripping traction, enhanced driving stability and confident handling on all roads.



- Шашки протектора обеспечивают высокие тягово-сцепные свойства, надёжную устойчивость и управляемость движения.
- Щелевидные прорезы повышают сцепление шины с дорогой, уменьшают тормозной путь.
- Широкие продольные и поперечные канавки облегчают самоочистение протекторного рисунка, обеспечивают высокую управляемость на мокрой и сухой дорожной поверхности и предотвращают риск аквапланирования.
- Мощная плечевая зона придаёт шине хорошую боковую устойчивость, увеличивает тягово-сцепные свойства.

- Tread blocks provide enhanced gripping properties and road-holding stability.
- Sipes provide better road adhesion and shorter breaking distance.
- Broad circumferential and cross-sectional grooves provide better tread pattern self-cleaning, confident handling on wet and dry roads, and reduce tire hydroplaning.
- Massive shoulder zone ensures better lateral stability of the tire and enhance

## ТЕХНИЧЕСКИЕ ХАРАКТЕРИСТИКИ:

## SPECIFICATIONS:

ОБОЗНАЧЕНИЕ ШИНЫ	225/75R16		TYRES SIZE
МОДЕЛЬ	BEL-275	BEL-275	MODEL
ИСПОЛНЕНИЕ	TL		TYPE
ТИП РИСУНКА ПРОТЕКТОРА	ВСЕСЕЗОННЫЙ	ALL SEASONS	TREAD PATTERN
ОБОД: РЕКОМЕНДУЕМЫЙ	61/2J-16		RIM: RECOMMENDED
ДОПУСКАЕМЫЙ	6J-16		ALLOWED
НАРУЖНЫЙ ДИАМЕТР (мм)	744		OVERALL DIAMETER (mm)
ШИРИНА ПРОФИЛЯ (мм)	228		SECTION WIDTH (mm)
ИНДЕКС НЕСУЩЕЙ СПОСОБНОСТИ	108		LOAD INDEX
МАКСИМАЛЬНАЯ НАГРУЗКА (кг)	1000		MAXIMUM LOAD (kg)
ИНДЕКС СКОРОСТИ	S		SPEED INDEX
МАКСИМАЛЬНАЯ СКОРОСТЬ (км/ч)	180		MAXIMUM SPEED (km/h)
ДАВЛЕНИЕ В ШИНЕ (кПа)	290		INFLATION PRESSURE (kPa)
ГЛУБИНА РИСУНКА ПРОТЕКТОРА ШИНЫ (мм)	10		TYRE TREAD DEPTH (mm)



# 225/75R16 108S

## модель BEL-275-1



Новая легковая шина 225/75R16 модель BEL-275-1, радиальная, с металлокордом в бреkerе, бескамерная, с всесезонным рисунком протектора, предназначена для эксплуатации на полноприводных автомобилях УАЗ.

Оригинальный рисунок протектора всесезонного типа обеспечивает высокие тягово-сцепные свойства, устойчивость и управляемость движения, надёжные эксплуатационные характеристики на дорогах всех категорий.

New passenger vehicle tire 225/75R16 model BEL-275-1, radial, with metal cord breaker, tubeless, with all season tread pattern, designed to be used on all wheel drive cars model UAZ.

Original tread pattern design helps provide effective gripping traction, enhanced driving stability and confident handling on all roads.



- Шашечные элементы центральной зоны рисунка протектора обеспечивают сцепление с дорогой и курсовую устойчивость автомобиля на дорогах с любым покрытием.
- Зигзагообразные продольные канавки отлично отводят воду, грязь и снег из пятна контакта.
- Узкие канавки обеспечивают отвод тепла из массива шашечных элементов и грунтозацепов, а также улучшают тягово-сцепные свойства.
- Грунтозацепы в угловой зоне обеспечивают хорошую устойчивость и управляемость, особенно на извилистых дорогах.
- Щелевидные прорези способствуют улучшению сцепления шин на дорогах с низким коэффициентом сцепления.

- Tread blocks of tire central zone provide better road adhesion and road-holding stability on all types of surfaces.
- Zigzag circumferential grooves provide water, mud and snow channeling off the tread.
- Narrow voids provide heat channeling off massive tread elements and enhanced gripping traction.
- Gripping blocks in tire corner zone help provide better stability and handling specially on serpentine roads.
- Sipes provide better road adhesion on road with low adhesion coefficient.

### ТЕХНИЧЕСКИЕ ХАРАКТЕРИСТИКИ:

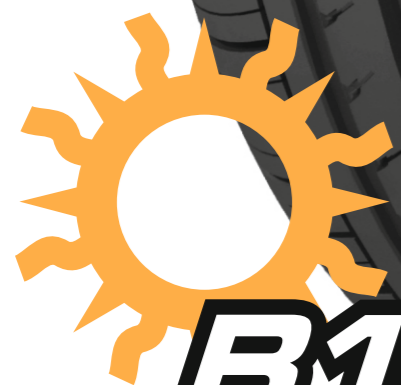
### SPECIFICATIONS:

ОБОЗНАЧЕНИЕ ШИНЫ	225/75R16		TYRES SIZE
МОДЕЛЬ	BEL-275-1	BEL-275-1	MODEL
ИСПОЛНЕНИЕ	TL		TYPE
ТИП РИСУНКА ПРОТЕКТОРА	ВСЕСЕЗОННЫЙ	ALL SEASONS	TREAD PATTERN
ОБОД: РЕКОМЕНДУЕМЫЙ	61/2J-16		RIM: RECOMMENDED
ДОПУСКАЕМЫЙ	6J-16		ALLOWED
НАРУЖНЫЙ ДИАМЕТР (мм)	744		OVERALL DIAMETER (mm)
ШИРИНА ПРОФИЛЯ (мм)	228		SECTION WIDTH (mm)
ИНДЕКС НЕСУЩЕЙ СПОСОБНОСТИ	108		LOAD INDEX
МАКСИМАЛЬНАЯ НАГРУЗКА (кг)	1000		MAXIMUM LOAD (kg)
ИНДЕКС СКОРОСТИ	S		SPEED INDEX
МАКСИМАЛЬНАЯ СКОРОСТЬ (км/ч)	180		MAXIMUM SPEED (km/h)
ДАВЛЕНИЕ В ШИНЕ (кПа)	290		INFLATION PRESSURE (kPa)
ГЛУБИНА РИСУНКА ПРОТЕКТОРА ШИНЫ (мм)	10		TYRE TREAD DEPTH (mm)

**BELSHINA**

**NEW**

**artmotion**



**R13-R16**



Новая линейка легковых радиальных бескамерных шин R13-R16 «artmotion», с металлокордом в брекере, с дорожным асимметричным рисунком протектора, предназначена для эксплуатации на легковых автомобилях зарубежного производства на дорогах с усовершенствованным капитальным покрытием.

New line of passenger car tires with rim diameter R13-R16 «artmotion», tubeless, radial, with metal cord breaker, highway asymmetrical tread pattern, made to be used on passenger cars of foreign make on roads with improved surface.



- Открытая внутренняя сторона более насыщена и рассечена дугообразными канавками, которые полностью удаляют воду, что обеспечивает высокую устойчивость шины к аквапланированию.
- Наружная сторона из больших гладких блоков отвечает за управляемость и устойчивость на поворотах при высоких скоростях и экстренных ситуациях. Закрытое внешнее плечо обеспечивает низкий уровень шума при контакте шины с дорогой.
- Окружные рёбра по центру беговой дорожки обеспечивают надёжную устойчивость, точные рулевые реакции автомобиля и высокие тормозные свойства на сухой и мокрой дороге.
- Широкие центральные окружные и поперечные канавки обеспечивают хорошую динамику качения и повышают сцепление с мокрой дорогой.
- Щелевидные прорезы полуоткрытого типа в средних рёбрах обеспечивают шине дополнительное сцепление с дорогой, уменьшают тормозной путь.

- Open inner zone covered with arc-like voids to completely evacuate water and protect tire from hydroplaning.
- Outer zone comprised of large smooth tread blocks helps provide better handling and stability at high speed and in extreme situations. Closed outer shoulder zone reduces noise level during the tire-road contact.
- Circular ribs in the tread center provide enhanced road-holding ability, precise steering response and high braking properties on wet and dry roads.
- Broad central circular and cross-sectional grooves offer better rolling dynamics and enhanced gripping traction on wet road surface.
- Half open sipes in middle ribs offer additional road adhesion and reduce braking distance.

Линейка легковых шин с дорожным асимметричным рисунком протектора «artmotion».

Line of passenger car tires with highway asymmetrical tread pattern «artmotion».

215/60R16	BEL-283
205/65R16	BEL-270
205/60R16	BEL-282
205/55R16	BEL-262
195/55R16	BEL-294
205/65R15	BEL-279
205/55R15	BEL-284
195/65R15	BEL-261
195/60R15	BEL-281
185/65R15	BEL-280
185/60R15	BEL-286
185/70R14	BEL-274
185/65R14	BEL-254
185/60R14	BEL-256
175/65R14	BEL-264
175/70R13	BEL-253



*animation*  
**ШИНЫ  
 ДЛЯ ЛЕГКОВЫХ  
 АВТОМОБИЛЕЙ**  
**TYRES FOR CARS**



**215/60R16**



**205/65R16**



**205/60R16**



**205/55R16**



**195/55R16**



**205/65R15**

ОБОЗНАЧЕНИЕ ШИНЫ  
 TYRES SIZE

МОДЕЛЬ  
 MODEL

ИСПОЛНЕНИЕ  
 TYPE

ТИП РИСУНКА ПРОТЕКТОРА  
 TREAD PATTERN

ОБОД: РЕКОМЕНДУЕМЫЙ  
 RIM: RECOMMENDED

ДОПУСКАЕМЫЙ  
 ALLOWED

НАРУЖНЫЙ ДИАМЕТР (мм)  
 OVERALL DIAMETER (mm)

ШИРИНА ПРОФИЛЯ (мм)  
 SECTION WIDTH (mm)

ИНДЕКС НЕСУЩЕЙ СПОСОБНОСТИ  
 LOAD INDEX

МАКСИМАЛЬНАЯ НАГРУЗКА (кг)  
 MAXIMUM LOAD (kg)

МАКСИМАЛЬНАЯ СКОРОСТЬ (км/ч)  
 MAXIMUM SPEED (km/h)

ИНДЕКС СКОРОСТИ  
 SPEED INDEX

ДАВЛЕНИЕ В ШИНЕ (кПа)  
 INFLATION PRESSURE (kPa)

ГЛУБИНА РИСУНКА ПРОТЕКТОРА ШИН (мм)  
 TYRE TREAD DEPTH (mm)

ПРИМЕНЕНИЕ  
 APPLICATION

BEL-283  
 BEL-283

BEL-270  
 BEL-270

BEL-282  
 BEL-282

BEL-262  
 BEL-262

BEL-294  
 BEL-294

BEL-279  
 BEL-279

TL

TL

TL

TL

TL

TL

ДОРОЖНЫЙ  
 HIGHWAY

ДОРОЖНЫЙ  
 HIGHWAY

ДОРОЖНЫЙ  
 HIGHWAY

ДОРОЖНЫЙ  
 HIGHWAY

ДОРОЖНЫЙ  
 HIGHWAY

ДОРОЖНЫЙ  
 HIGHWAY

61/2J-16

6J-16

6J-16

61/2J-16

6J-16

6J-15

6J-16  
 7J-16  
 71/2J-16

51/2J-16  
 61/2J-16  
 7J-16  
 71/2J-16

51/2J-16  
 61/2J-16  
 7J-16  
 71/2J-16

51/2J-16  
 6J-16  
 7J-16  
 71/2J-16

51/2J-16  
 61/2J-16  
 7J-16

51/2J-15  
 61/2J-15  
 7J-15  
 71/2J-15

664

672

652

632

620

647

221

209

209

214

201

209

95

95

92

91

91

94

690

690

630

615

615

670

210

210

210

210

210

210

H

H

H

H

H

H

250

250

250

250

290

250

8,5

8,5

8

7,5

7,5

8,5

Легковые автомобили  
 Passenger cars

Легковые автомобили  
 Passenger cars

Легковые автомобили  
 Passenger cars

Легковые автомобили  
 Passenger cars

Легковые автомобили  
 Passenger cars

Легковые автомобили  
 Passenger cars

*animation*  
**ШИНЫ  
 ДЛЯ ЛЕГКОВЫХ  
 АВТОМОБИЛЕЙ**  
**TYRES FOR CARS**



**205/55R15**



**195/65R15**



**195/60R15**



**185/65R15**



**185/60R15**



**185/70R14**

ОБОЗНАЧЕНИЕ ШИНЫ  
 TYRES SIZE

МОДЕЛЬ  
 MODEL

ИСПОЛНЕНИЕ  
 TYPE

ТИП РИСУНКА ПРОТЕКТОРА  
 TREAD PATTERN

ОБОД: РЕКОМЕНДУЕМЫЙ  
 RIM: RECOMMENDED

ДОПУСКАЕМЫЙ  
 ALLOWED

НАРУЖНЫЙ ДИАМЕТР (мм)  
 OVERALL DIAMETER (mm)

ШИРИНА ПРОФИЛЯ (мм)  
 SECTION WIDTH (mm)

ИНДЕКС НЕСУЩЕЙ СПОСОБНОСТИ  
 LOAD INDEX

МАКСИМАЛЬНАЯ НАГРУЗКА (кг)  
 MAXIMUM LOAD (kg)

МАКСИМАЛЬНАЯ СКОРОСТЬ (км/ч)  
 MAXIMUM SPEED (km/h)

ИНДЕКС СКОРОСТИ  
 SPEED INDEX

ДАВЛЕНИЕ В ШИНЕ (кПа)  
 INFLATION PRESSURE (kPa)

ГЛУБИНА РИСУНКА ПРОТЕКТОРА ШИН (мм)  
 TYRE TREAD DEPTH (mm)

ПРИМЕНЕНИЕ  
 APPLICATION

BEL-284  
 BEL-284

TL

ДОРОЖНЫЙ  
 HIGHWAY

61/2J-15

51/2J-15  
 6J-15  
 7J-15  
 71/2J-15

607

214

88

560

210

H

250

7,5

Легковые автомобили  
 Passenger cars

BEL-261  
 BEL-261

TL

ДОРОЖНЫЙ  
 HIGHWAY

6J-15

51/2J-15  
 61/2J-15  
 7J-15

635

201

91

615

210

H

250

8,5

Легковые автомобили  
 Passenger cars

BEL-281  
 BEL-281

TL

ДОРОЖНЫЙ  
 HIGHWAY

6J-15

51/2J-15  
 61/2J-15  
 7J-15

615

201

88

560

210

H

250

8

Легковые автомобили  
 Passenger cars

BEL-280  
 BEL-280

TL

ДОРОЖНЫЙ  
 HIGHWAY

51/2J-15

5J-15  
 6J-15  
 61/2J-15

621

189

88

560

210

H

250

8

Легковые автомобили  
 Passenger cars

BEL-286  
 BEL-286

TL

ДОРОЖНЫЙ  
 HIGHWAY

51/2J-15

5J-15  
 6J-15  
 61/2J-15

603

189

84

500

210

H

250

8

Легковые автомобили  
 Passenger cars

BEL-274  
 BEL-274

TL

ДОРОЖНЫЙ  
 HIGHWAY

51/2J-14

41/2J-14  
 5J-14  
 6J-14

616

189

88

560

190

T

250

8

Легковые автомобили  
 Passenger cars

*animation*  
**ШИНЫ  
 ДЛЯ ЛЕГКОВЫХ  
 АВТОМОБИЛЕЙ**  
**TYRES FOR CARS**



**185/65R14**



**185/60R14**



**175/65R14**



**175/70R13**

ОБОЗНАЧЕНИЕ ШИНЫ  
 TYRES SIZE

МОДЕЛЬ  
 MODEL

ИСПОЛНЕНИЕ  
 TYPE

ТИП РИСУНКА ПРОТЕКТОРА  
 TREAD PATTERN

ОБОД: РЕКОМЕНДУЕМЫЙ  
 RIM: RECOMMENDED

ДОПУСКАЕМЫЙ  
 ALLOWED

НАРУЖНЫЙ ДИАМЕТР (мм)  
 OVERALL DIAMETER (mm)

ШИРИНА ПРОФИЛЯ (мм)  
 SECTION WIDTH (mm)

ИНДЕКС НЕСУЩЕЙ СПОСОБНОСТИ  
 LOAD INDEX

МАКСИМАЛЬНАЯ НАГРУЗКА (кг)  
 MAXIMUM LOAD (kg)

МАКСИМАЛЬНАЯ СКОРОСТЬ (км/ч)  
 MAXIMUM SPEED (km/h)

ИНДЕКС СКОРОСТИ  
 SPEED INDEX

ДАВЛЕНИЕ В ШИНЕ (кПа)  
 INFLATION PRESSURE (kPa)

ГЛУБИНА РИСУНКА ПРОТЕКТОРА ШИН (мм)  
 TYRE TREAD DEPTH (mm)

ПРИМЕНЕНИЕ  
 APPLICATION

BEL-254  
 BEL-254

TL

ДОРОЖНОЙ  
 HIGHWAY

51/2J-14

5J-14  
 6J-14  
 61/2J-14

596

189

86

530

210

H

250

8

Легковые автомобили  
 Passenger cars

BEL-256  
 BEL-256

TL

ДОРОЖНОЙ  
 HIGHWAY

51/2J-14

5J-14  
 6J-14  
 61/2J-14

578

189

82

475

210

H

250

8

Легковые автомобили  
 Passenger cars

BEL-264  
 BEL-264

TL

ДОРОЖНОЙ  
 HIGHWAY

5J-14

5.00B-14  
 5.50B-14  
 51/2J-14  
 6J-14

584

177

82

475

210

H

250

7,5

Легковые автомобили  
 Passenger cars

BEL-253  
 BEL-253

TL

ДОРОЖНОЙ  
 HIGHWAY

5J-13

41/2J-13  
 51/2J-13  
 6J-13

580

176

82

475

190

T

250

7,5

Легковые автомобили  
 Passenger cars

*artmotionsnow*  
*artmotionspike*



**R13-R16**

Новая линейка легковых радиальных бескамерных шин R13–R16 «artmotionsnow» и «artmotionspike», с металлокордом в брекере, с зимним направленным рисунком протектора, предназначена для эксплуатации на легковых автомобилях зарубежного производства на дорогах различных категорий в заснеженном и обледенелом состоянии.

New line of PCR tires with rim diameter R13-R16, «artmotionsnow» and «artmotionspike», tubeless, radial, with metal cord breaker, winter directional tread pattern, designed to be used on passenger cars of foreign make on snow covered and icy roads of all types.



- Продольная центральная канавка обеспечивает хорошую курсовую устойчивость и управляемость, хороший отвод снега и грязи из пятна контакта.
- Зубчатые кромки элементов рисунка протектора обеспечивают превосходную тягу на плотном снегу и обледенелых дорогах.
- Многоступенчатые поперечные канавки с оптимальным углом наклона протекторного рисунка, обеспечивают боковую устойчивость на укатанном снегу и беспрепятственный отвод снега и грязи из пятна контакта.
- Зигзагообразные ламели увеличивают кромочный эффект и придают эластичность элементам рисунка протектора, необходимую для повышения сцепных свойств на дорогах в заснеженном и обледенелом состоянии.

- Circumferential central groove offers confident road holding and steering as well as mud and snow channelling off the tread.
- Shaped edges of tread elements provide excellent traction on snow covered and icy roads.
- Cross-sectional grooves with optimized inclination offer easier tread pattern self cleaning, insure lateral stability and better evacuation of mud and snow off the tread.
- Zigzag grooves enhance edge effect and tread elements elasticity necessary for better gripping traction on snow covered and icy roads.

Линейка легковых шин с зимним направленным рисунком протектора «artmotionsnow» и «artmotionspike».

Line of passenger car tires with winter directional tread pattern «artmotionsnow» and «artmotionspike».

215/65R16	BEL-217	★ BEL-217S
215/60R16	Бел-257	★ Бел-257S
215/60R16	BEL-377	★ BEL-377S
205/60R16	BEL-277	★ BEL-277S
205/55R16	BEL-317	★ BEL-317S
205/65R15	BEL-297	★ BEL-297S
195/65R15	BEL-337	★ BEL-337S
195/60R15	BEL-307	★ BEL-307S
185/65R15	BEL-287	★ BEL-287S
185/60R15	BEL-327	★ BEL-327S
185/60R15	BEL-367	★ BEL-367S
185/65R14	BEL-147	★ BEL-147S
185/60R14	BEL-267	★ BEL-267S
175/65R14	BEL-357	★ BEL-357S
175/70R13	BEL-347	★ BEL-347S

★ Шины, маркировка которых дополнена индексом M или S, предназначены под ошиповку.  
Tires having M or S, mark are suitable for spiking.

*artmotionnow*  
*artmotionspike*

# ШИНЫ ДЛЯ ЛЕГКОВЫХ АВТОМОБИЛЕЙ

## TYRES FOR CARS



215/65R16



215/60R16



215/60R16



205/60R16



205/55R16



205/65R15

ОБОЗНАЧЕНИЕ ШИНЫ  
TYRES SIZE

МОДЕЛЬ  
MODEL

ИСПОЛНЕНИЕ  
TYPE

ТИП РИСУНКА ПРОТЕКТОРА  
TREAD PATTERN

ОБОД: РЕКОМЕНДУЕМЫЙ  
RIM: RECOMMENDED

ДОПУСКАЕМЫЙ  
ALLOWED

НАРУЖНЫЙ ДИАМЕТР (мм)  
OVERALL DIAMETER (mm)

ШИРИНА ПРОФИЛЯ (мм)  
SECTION WIDTH (mm)

ИНДЕКС НЕСУЩЕЙ СПОСОБНОСТИ  
LOAD INDEX

МАКСИМАЛЬНАЯ НАГРУЗКА (кг)  
MAXIMUM LOAD (kg)

МАКСИМАЛЬНАЯ СКОРОСТЬ (км/ч)  
MAXIMUM SPEED (km/h)

ИНДЕКС СКОРОСТИ  
SPEED INDEX

ДАВЛЕНИЕ В ШИНЕ (кПа)  
INFLATION PRESSURE (kPa)

ГЛУБИНА РИСУНКА ПРОТЕКТОРА ШИН (мм)  
TYRE TREAD DEPTH (mm)

ПРИМЕНЕНИЕ  
APPLICATION

\* BEL-217  
BEL-217

\* Бел-257  
Bel-257

\* BEL-377  
BEL-377

\* BEL-277  
BEL-277

\* BEL-317  
BEL-317

\* BEL-297  
BEL-297

TL

TL

TL

TL

TL

TL

ЗИМНИЙ  
WINTER

ЗИМНИЙ  
WINTER

ЗИМНИЙ  
WINTER

ЗИМНИЙ  
WINTER

ЗИМНИЙ  
WINTER

ЗИМНИЙ  
WINTER

61/2J-16

61/2J-16

61/2J-16

6J-16

61/2J-16

6J-15

6J-16  
7J-16  
71/2J-16

6J-16  
7J-16  
71/2J-16

6J-16  
7J-16  
71/2J-16

51/2J-16  
61/2J-16  
7J-16  
71/2-16

51/2J-16  
6J-16  
7J-16  
71/2J-16

51/2J-15  
61/2J-15  
7J-15  
71/2-15

686

664

664

652

632

647

221

221

221

209

214

209

98

99

95

92

91

94

750

775

690

630

615

670

190

190

210

210

190

190

T

T

H

H

T

T

250

290

250

250

250

250

10

10

10

9

10

9

Легковые автомобили  
Passenger cars

Легковые автомобили  
Passenger cars

Легковые автомобили  
Passenger cars

Легковые автомобили  
Passenger cars

Легковые автомобили  
Passenger cars

Легковые автомобили  
Passenger cars

\* Шины, маркировка которых дополнена индексом M или S, предназначены под ошиповку.  
Tires having M or S, mark are suitable for spiking.

*animation*  
*animation*  
*spike*

# ШИНЫ ДЛЯ ЛЕГКОВЫХ АВТОМОБИЛЕЙ

## TYRES FOR CARS



195/65R15



195/60R15



185/65R15



185/60R15



185/60R15



185/65R14

ОБОЗНАЧЕНИЕ ШИНЫ  
TYRES SIZE

МОДЕЛЬ  
MODEL

ИСПОЛНЕНИЕ  
TYPE

ТИП РИСУНКА ПРОТЕКТОРА  
TREAD PATTERN

ОБОД: РЕКОМЕНДУЕМЫЙ  
RIM: RECOMMENDED

ДОПУСКАЕМЫЙ  
ALLOWED

НАРУЖНЫЙ ДИАМЕТР (мм)  
OVERALL DIAMETER (mm)

ШИРИНА ПРОФИЛЯ (мм)  
SECTION WIDTH (mm)

ИНДЕКС НЕСУЩЕЙ СПОСОБНОСТИ  
LOAD INDEX

МАКСИМАЛЬНАЯ НАГРУЗКА (кг)  
MAXIMUM LOAD (kg)

МАКСИМАЛЬНАЯ СКОРОСТЬ (км/ч)  
MAXIMUM SPEED (km/h)

ИНДЕКС СКОРОСТИ  
SPEED INDEX

ДАВЛЕНИЕ В ШИНЕ (кПа)  
INFLATION PRESSURE (kPa)

ГЛУБИНА РИСУНКА ПРОТЕКТОРА ШИН (мм)  
TYRE TREAD DEPTH (mm)

ПРИМЕНЕНИЕ  
APPLICATION

\* BEL-337  
BEL-337

\* BEL-307  
BEL-307

\* BEL-287  
BEL-287

\* BEL-327  
BEL-327

\* BEL-367  
BEL-367

\* BEL-147  
BEL-147

TL

TL

TL

TL

TL

TL

ЗИМНИЙ  
WINTER

ЗИМНИЙ  
WINTER

ЗИМНИЙ  
WINTER

ЗИМНИЙ  
WINTER

ЗИМНИЙ  
WINTER

ЗИМНИЙ  
WINTER

6J-15

6J-15

5 1/2J-15

5 1/2J-15

5 1/2J-15

5 1/2J-14

5 1/2J-15  
5J-15  
6 1/2J-15  
7J-15

5 1/2J-15  
6 1/2J-15  
7J-15

5J-15  
6J-15  
6 1/2-15

5J-15  
6J-15  
6 1/2-15

5J-15  
6J-15  
6 1/2J-15

5J-14  
6J-14  
6 1/2J-14

635

615

621

603

603

596

201

201

189

189

189

189

91

88

88

84

88

86

615

560

560

500

560

530

190

190

190

190

190

190

T

T

T

T

T

T

250

250

250

250

290

250

10

9

9

9

9

10

Легковые автомобили  
Passenger cars

Легковые автомобили  
Passenger cars

Легковые автомобили  
Passenger cars

Легковые автомобили  
Passenger cars

Легковые автомобили  
Passenger cars

Легковые автомобили  
Passenger cars

\* Шины, маркировка которых дополнена индексом M или S, предназначены под ошиповку.  
Tires having M or S, mark are suitable for spiking.

*artmotionnow*  
*artmotionspike*

# ШИНЫ ДЛЯ ЛЕГКОВЫХ АВТОМОБИЛЕЙ

## TYRES FOR CARS



185/60R14



175/65R14



175/70R13

 **BELSHINA**

ОБОЗНАЧЕНИЕ ШИНЫ  
TYRES SIZE

МОДЕЛЬ  
MODEL

ИСПОЛНЕНИЕ  
TYPE

ТИП РИСУНКА ПРОТЕКТОРА  
TREAD PATTERN

ОБОД: РЕКОМЕНДУЕМЫЙ  
RIM: RECOMMENDED

ДОПУСКАЕМЫЙ  
ALLOWED

НАРУЖНЫЙ ДИАМЕТР (мм)  
OVERALL DIAMETER (mm)

ШИРИНА ПРОФИЛЯ (мм)  
SECTION WIDTH (mm)

ИНДЕКС НЕСУЩЕЙ СПОСОБНОСТИ  
LOAD INDEX

МАКСИМАЛЬНАЯ НАГРУЗКА (кг)  
MAXIMUM LOAD (kg)

МАКСИМАЛЬНАЯ СКОРОСТЬ (км/ч)  
MAXIMUM SPEED (km/h)

ИНДЕКС СКОРОСТИ  
SPEED INDEX

ДАВЛЕНИЕ В ШИНЕ (кПа)  
INFLATION PRESSURE (kPa)

ГЛУБИНА РИСУНКА ПРОТЕКТОРА ШИН (мм)  
TYRE TREAD DEPTH (mm)

ПРИМЕНЕНИЕ  
APPLICATION

\* BEL-267  
BEL-267

\* BEL-357  
BEL-357

\* BEL-347  
BEL-347

TL

TL

TL

ЗИМНИЙ  
WINTER

ЗИМНИЙ  
WINTER

ЗИМНИЙ  
WINTER

51/2J-14

5J-14

5J-13

5J-14  
6J-14  
61/2J-14

51/2J-14  
6J-14

41/2J-13  
51/2J-13

578

584

580

189

177

176

82

82

82

475

475

475

190

190

190

T

T

T

250

250

250

9

10

9

Легковые автомобили  
Passenger cars

Легковые автомобили  
Passenger cars

Легковые автомобили  
Passenger cars

\* Шины, маркировка которых дополнена индексом M или S, предназначены под ошиповку.  
Tires having M or S, mark are suitable for spiking.



[www.belshina.by](http://www.belshina.by)  
e-mail: [belshina@belshina.biz](mailto:belshina@belshina.biz)

**BELSHINA**

**NEW**

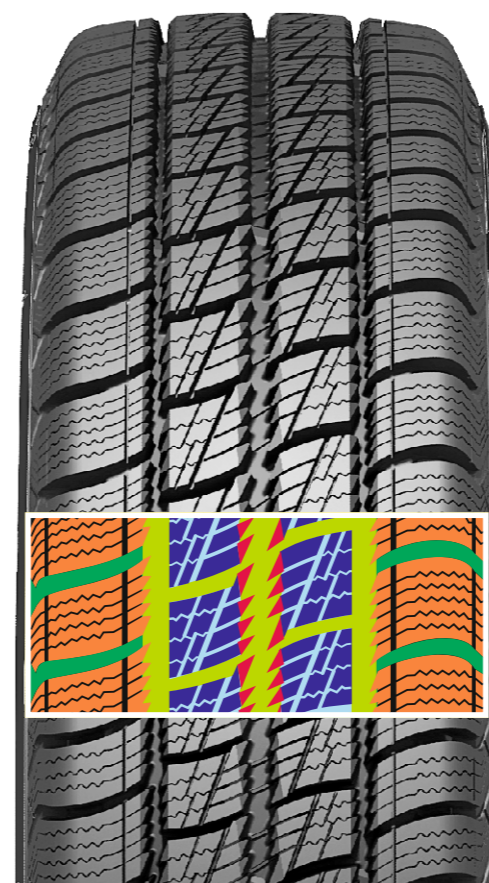
**BRAVADO**



**R16C**

Новая линейка легкогрузовых шин R16 «BRAVADO», в камерном и бескамерном исполнении, с текстильным каркасом и металлокордом в бреkerе, с зимним рисунком протектора, предназначена для эксплуатации на автомобилях семейства «Соболь», «Газель», лёгких грузовых автомобилях и микроавтобусах зарубежного производства на дорогах в заснеженном и обледенелом состоянии при температуре окружающей среды от минус 45°C до плюс 10°C.

New line of light truck tires R16, «BRAVADO», tubed and tubeless type, with textile carcass and metal cord breaker, winter tread pattern, made to be used on cars model «Соболь», «Газель», light trucks and minivans of foreign make on snow covered and icy roads at temperatures of -45°C to +10°C.



- Продольные канавки обеспечивают хорошую курсовую устойчивость и управляемость, хороший отвод снега и грязи из пятна контакта.
- Дугообразные поперечные канавки облегчают самоочистление протекторного рисунка, обеспечивают беспрепятственный отвод снега и грязи из пятна контакта.
- Шашечные элементы с зубчатыми кромками обеспечивают превосходную тягу на плотном снегу и обледенелых дорогах, улучшают ездовые характеристики. Оптимизированная последовательность расположения блоков протектора снижает уровень шума.
- Дополнительные продольные канавки с оптимизированным углом наклона обеспечивают отличную курсовую устойчивость, улучшенные тормозные свойства и хорошее сцепление с дорогой.
- Зигзагообразные каскадные ламели увеличивают кромочный эффект и придают эластичность элементам рисунка протектора, необходимую для повышения сцепных свойств на дорогах в заснеженном и обледенелом состоянии.
- Выступающие «острые» углы по краям центральных шашек обладают повышенной деформацией, что способствует дополнительному очищению центральной части протектора от снега и грязи.

- Circumferential grooves provide enhanced road-holding stability and handling as well as mud and snow channeling off the tread.
- Cross-sectional grooves offer easier tread self-cleaning, better lateral stability and quick mud and snow channeling off the tread.
- Tread blocks with shaped edges offer excellent traction on snow covered and icy roads.
- Oblique cross-sectional voids and sipes with optimized inclination offer better breaking properties and enhanced gripping traction.
- Zigzag voids enhance edge effect and tread elements elasticity providing better traction on snow covered and icy roads.
- Abutting "sharp" corners on the edges of central tread blocks has enhanced deformation that contributes to additional clarification of the central part of the tread from the snow and mud

Линейка легкогрузовых шин «BRAVADO» с зимним рисунком протектора.

Line of truck tires «BRAVADO» with winter tread pattern.

215/75R16C

195/75R16C

185/75R16C

BEL-313

BEL-303

BEL-293

★ BEL-313S

★ BEL-303S

★ BEL-293S

★ Шины, маркировка которых дополнена индексом M или S, предназначены под ошиповку.

Tires having M or S, mark are suitable for spiking.



**ШИНЫ ДЛЯ ЛЕГКИХ ГРУЗОВЫХ АВТОМОБИЛЕЙ И АВТОБУСОВ ОСОБО МАЛОЙ ВМЕСТИМОСТИ**

**TYRES FOR LIGHT TRUCKS AND MINIBUSES**



**215/75R16C**



**195/75R16C**



**185/75R16C**

ОБОЗНАЧЕНИЕ ШИНЫ  
TYRES SIZE

МОДЕЛЬ  
MODEL

ИСПОЛНЕНИЕ  
TYPE

ТИП РИСУНКА ПРОТЕКТОРА  
TREAD PATTERN

ОБОД: РЕКОМЕНДУЕМЫЙ  
RIM: RECOMMENDED

ДОПУСКАЕМЫЙ  
ALLOWED

НАРУЖНЫЙ ДИАМЕТР (мм)  
OVERALL DIAMETER (mm)

ШИРИНА ПРОФИЛЯ (мм)  
SECTION WIDTH (mm)

ИНДЕКС НЕСУЩЕЙ СПОСОБНОСТИ  
LOAD INDEX

МАКСИМАЛЬНАЯ НАГРУЗКА (кг)  
MAXIMUM LOAD (kg)

МАКСИМАЛЬНАЯ СКОРОСТЬ (км/ч)  
MAXIMUM SPEED (km/h)

ИНДЕКС СКОРОСТИ  
SPEED INDEX

ДАВЛЕНИЕ В ШИНЕ (кПа)  
INFLATION PRESSURE (kPa)

ГЛУБИНА РИСУНКА ПРОТЕКТОРА ШИН (мм)  
TYRE TREAD DEPTH (mm)

ПРИМЕНЕНИЕ  
APPLICATION

Лёгкие грузовые автомобили и микроавтобусы  
Tyres for light trucks and minibuses

Лёгкие грузовые автомобили и микроавтобусы  
Tyres for light trucks and minibuses

Грузовые автомобили семейства «Соболь», «Газель».  
Tyres for light trucks

★ Шины, маркировка которых дополнена индексом M или S, предназначены под ошиповку.  
Tires having M or S, mark are suitable for spiking.

**Таблица перевода единиц показаний датчика давления**

**Pressure unit conversion table**

kPa	bar	lb/in <sup>2</sup> (p.s.i.)	kg/cm <sup>2</sup>
100	1,0	15	1,0
150	1,5	22	1,5
200	2,0	29	2,0
250	2,5	36	2,6
300	3,0	44	3,1
350	3,5	51	3,6
400	4,0	58	4,1
450	4,5	65	4,6
500	5,0	73	5,1
550	5,5	80	5,6
600	6,0	87	6,1
650	6,5	94	6,6
700	7,0	102	7,1
750	7,5	109	7,7
800	8,0	116	8,2
850	8,5	123	8,7
900	9,0	131	9,2
950	9,5	138	9,7
1000	10,0	145	10,2
1050	10,5	152	10,7

\*Values in p.s.i. and kg/cm<sup>2</sup> rounded to the nearest practical unit.

# ШИНЫ ДЛЯ ЛЕГКОВЫХ АВТОМОБИЛЕЙ

## TYRES FOR CARS



225/75R16



225/75R16



215/65R16



235/75R15



205/65R15



205/70R15

ОБОЗНАЧЕНИЕ ШИНЫ  
TYRES SIZE

МОДЕЛЬ  
MODEL

ИСПОЛНЕНИЕ  
TYPE

ТИП РИСУНКА ПРОТЕКТОРА  
TREAD PATTERN

ОБОД: РЕКОМЕНДУЕМЫЙ  
RIM: RECOMMENDED

ДОПУСКАЕМЫЙ  
ALLOWED

НАРУЖНЫЙ ДИАМЕТР (мм)  
OVERALL DIAMETER (mm)

ШИРИНА ПРОФИЛЯ (мм)  
SECTION WIDTH (mm)

ИНДЕКС НЕСУЩЕЙ СПОСОБНОСТИ  
LOAD INDEX

МАКСИМАЛЬНАЯ НАГРУЗКА (кг)  
MAXIMUM LOAD (kg)

МАКСИМАЛЬНАЯ СКОРОСТЬ (км/ч)  
MAXIMUM SPEED (km/h)

ИНДЕКС СКОРОСТИ  
SPEED INDEX

ДАВЛЕНИЕ В ШИНЕ (кПа)  
INFLATION PRESSURE (kPa)

ГЛУБИНА РИСУНКА ПРОТЕКТОРА ШИН (мм)  
TYRE TREAD DEPTH (mm)

ПРИМЕНЕНИЕ  
APPLICATION

BEL-275  
BEL-275

BEL-275-1  
BEL-275-1

Бел-205  
Bel-205

Бел-24-1  
Bel-24-1

Бел-99  
Bel-99

Бел-121  
Bel-121

TL

TL

TL

TL

TL

TL

ВСЕСЕЗОННЫЙ  
ALL SEASONS

ВСЕСЕЗОННЫЙ  
ALL SEASONS

ВСЕСЕЗОННЫЙ  
ALL SEASONS

ВСЕСЕЗОННЫЙ  
ALL SEASONS

ВСЕСЕЗОННЫЙ  
ALL SEASONS

ВСЕСЕЗОННЫЙ  
ALL SEASONS

61/2J-16

61/2J-16

61/2J-16

7J-15  
71/2J-15

6J-15  
61/2J-15

6J-15  
61/2J-15

6J-16

6J-16

6J-16  
7J-16  
71/2J-16

6J-15  
61/2J-15

51/2J-15  
7J-15

5J-15  
51/2J-15  
7J-15

744

744

686

733

647

669

228

228

221

235  
(на ободе 61/2J-15)

209  
(на ободе 6J-15)

209  
(на ободе 6J-15)

108

108

102

105

94

96

1000

1000

850

925

670

710

180

180

160

180

210

190

S

S

Q

S

H

T

290

290

290

250

250

250

10

10

9

12

8,5

9,0

Легковые автомобили  
Passenger cars

Легковые автомобили  
Passenger cars

Лёгкие грузовые  
автомобили  
и микроавтобусы  
Tyres for light trucks  
and minibuses

Легковые автомобили  
Passenger cars

Легковые автомобили  
Passenger cars

Легковые автомобили  
Passenger cars

# ШИНЫ ДЛЯ ЛЕГКОВЫХ АВТОМОБИЛЕЙ

## TYRES FOR CARS



195/65R15



205/70R14



185/70R14



185/65R14



185/60R14



175/65R14

ОБОЗНАЧЕНИЕ ШИНЫ  
TYRES SIZE

МОДЕЛЬ  
MODEL

ИСПОЛНЕНИЕ  
TYPE

ТИП РИСУНКА ПРОТЕКТОРА  
TREAD PATTERN

ОБОД: РЕКОМЕНДУЕМЫЙ  
RIM: RECOMMENDED

ДОПУСКАЕМЫЙ  
ALLOWED

НАРУЖНЫЙ ДИАМЕТР (мм)  
OVERALL DIAMETER (mm)

ШИРИНА ПРОФИЛЯ (мм)  
SECTION WIDTH (mm)

ИНДЕКС НЕСУЩЕЙ СПОСОБНОСТИ  
LOAD INDEX

МАКСИМАЛЬНАЯ НАГРУЗКА (кг)  
MAXIMUM LOAD (kg)

МАКСИМАЛЬНАЯ СКОРОСТЬ (км/ч)  
MAXIMUM SPEED (km/h)

ИНДЕКС СКОРОСТИ  
SPEED INDEX

ДАВЛЕНИЕ В ШИНЕ (кПа)  
INFLATION PRESSURE (kPa)

ГЛУБИНА РИСУНКА ПРОТЕКТОРА ШИН (мм)  
TYRE TREAD DEPTH (mm)

ПРИМЕНЕНИЕ  
APPLICATION

Бел-119  
Bel-119

TL

ВСЕСЕЗОННЫЙ  
ALL SEASONS

6J-15  
61/2J-15

51/2J-15  
7J-15

635

206  
(на ободе 61/2J-15)

91

615

210

H

210

8,5

Легковые автомобили  
Passenger cars

Бел-59  
Bel-59

TL

ВСЕСЕЗОННЫЙ  
ALL SEASONS

51/2J-14

6J-14  
61/2J-14

652

206

93

650

190

T

250

8,5

Легковые автомобили  
Passenger cars

Бел-97  
Bel-97

TL

ВСЕСЕЗОННЫЙ  
ALL SEASONS

51/2J-14

41/2J-14  
5J-14  
6J-14

616

189

88

560

210

H

250

8,0

Легковые автомобили  
Passenger cars

Бел-94  
Bel-94

TL

ВСЕСЕЗОННЫЙ  
ALL SEASONS

51/2J-14

5J-14  
6J-14  
61/2J-14

596

189

86

530

210

H

260

8,0

Легковые автомобили  
Passenger cars

БИ-555  
BI-555

TL

ВСЕСЕЗОННЫЙ  
ALL SEASONS

51/2J-14  
6J-14

5J-14  
61/2J-14

578

189  
(на ободе 51/2J-14)

82

475

210

H

250

8,0

Легковые автомобили  
Passenger cars

Л-5Бел  
L-5Bel

TL

ВСЕСЕЗОННЫЙ  
ALL SEASONS

5J-14

41/2J-14  
51/2J-14  
6J-14

584

179

82

475

210

H

250

7,5

Легковые автомобили  
Passenger cars

# ШИНЫ ДЛЯ ЛЕГКОВЫХ АВТОМОБИЛЕЙ

## TYRES FOR CARS



175/70R13



175/70R13

ОБОЗНАЧЕНИЕ ШИНЫ  
TYRES SIZE

МОДЕЛЬ  
MODEL

ИСПОЛНЕНИЕ  
TYPE

ТИП РИСУНКА ПРОТЕКТОРА  
TREAD PATTERN

ОБОД: РЕКОМЕНДУЕМЫЙ  
RIM: RECOMMENDED

ДОПУСКАЕМЫЙ  
ALLOWED

НАРУЖНЫЙ ДИАМЕТР (мм)  
OVERALL DIAMETER (mm)

ШИРИНА ПРОФИЛЯ (мм)  
SECTION WIDTH (mm)

ИНДЕКС НЕСУЩЕЙ СПОСОБНОСТИ  
LOAD INDEX

МАКСИМАЛЬНАЯ НАГРУЗКА (кг)  
MAXIMUM LOAD (kg)

МАКСИМАЛЬНАЯ СКОРОСТЬ (км/ч)  
MAXIMUM SPEED (km/h)

ИНДЕКС СКОРОСТИ  
SPEED INDEX

ДАВЛЕНИЕ В ШИНЕ (кПа)  
INFLATION PRESSURE (kPa)

ГЛУБИНА РИСУНКА ПРОТЕКТОРА ШИН (мм)  
TYRE TREAD DEPTH (mm)

ПРИМЕНЕНИЕ  
APPLICATION

Бел-103  
Bel-103

Бел-100  
Bel-100

TL

TL

ВСЕСЕЗОННЫЙ  
ALL SEASONS

ВСЕСЕЗОННЫЙ  
ALL SEASONS

5J-13

5J-13

4 1/2J-13

4 1/2J-13

580

580

176

176

82

82

475

475

210

190

H

T

250

250

7,5

7,5

Легковые автомобили  
Passenger cars

Легковые автомобили  
Passenger cars



[www.belshina.by](http://www.belshina.by)  
e-mail: [belshina@belshina.biz](mailto:belshina@belshina.biz)

# ШИНЫ ДЛЯ ЛЕГКОВЫХ АВТОМОБИЛЕЙ

## TYRES FOR CARS



**235/60R16**



**215/65R16**



**215/60R16**



**215/55R16**



**205/55R16**



**205/65R15**

ОБОЗНАЧЕНИЕ ШИНЫ  
TYRES SIZE

МОДЕЛЬ  
MODEL

ИСПОЛНЕНИЕ  
TYPE

ТИП РИСУНКА ПРОТЕКТОРА  
TREAD PATTERN

ОБОД: РЕКОМЕНДУЕМЫЙ  
RIM: RECOMMENDED

ДОПУСКАЕМЫЙ  
ALLOWED

НАРУЖНЫЙ ДИАМЕТР (мм)  
OVERALL DIAMETER (mm)

ШИРИНА ПРОФИЛЯ (мм)  
SECTION WIDTH (mm)

ИНДЕКС НЕСУЩЕЙ СПОСОБНОСТИ  
LOAD INDEX

МАКСИМАЛЬНАЯ НАГРУЗКА (кг)  
MAXIMUM LOAD (kg)

МАКСИМАЛЬНАЯ СКОРОСТЬ (км/ч)  
MAXIMUM SPEED (km/h)

ИНДЕКС СКОРОСТИ  
SPEED INDEX

ДАВЛЕНИЕ В ШИНЕ (кПа)  
INFLATION PRESSURE (kPa)

ГЛУБИНА РИСУНКА ПРОТЕКТОРА ШИН (мм)  
TYRE TREAD DEPTH (mm)

ПРИМЕНЕНИЕ  
APPLICATION

BEL-273  
BEL-273

BEL-220  
BEL-220

Бел-223  
Bel-223

Бел-203  
Bel-203

Бел-201  
Bel-201

Бел-123  
Bel-123

TL

TL

TL

TL

TL

TL

ДОРОЖНЫЙ  
HIGHWAY

ДОРОЖНЫЙ  
HIGHWAY

ДОРОЖНЫЙ  
HIGHWAY

ДОРОЖНЫЙ  
HIGHWAY

ДОРОЖНЫЙ  
HIGHWAY

ДОРОЖНЫЙ  
HIGHWAY

7J-16

61/2J-16

61/2J-16

7J-16

61/2J-16

6J-15  
61/2J-15

61/2J-16  
71/2J-16  
8J-16  
81/2J16

6J-16  
7J-16  
71/2J-16

6J-16  
7J-16  
71/2J-16

6J-16  
61/2J-16  
71/2J16

51/2J-16  
6J-16  
7J-16  
71/2J-16

51/2J-15  
7J-15

688

686

664

642

632

647

240

221

221

226

214

209  
(на ободе 6J-15)

100

98

99

93

91

94

800

750

775

650

615

670

210

210

210

210

210

210

H

H

H

H

H

H

250

250

290

250

250

250

9

8,5

8,5

7,5

7,5

8,5

Легковые автомобили  
класса SUV  
Light trucks

Легковые автомобили  
класса SUV  
Light trucks

Легковые автомобили  
Passenger cars

Легковые автомобили  
Passenger cars

Легковые автомобили  
Passenger cars

Легковые автомобили  
Passenger cars

# ШИНЫ ДЛЯ ЛЕГКОВЫХ АВТОМОБИЛЕЙ

## TYRES FOR CARS



165/70R13



155/70R13



135/80R12



195/65R15



185/65R15



185/70R14

ОБОЗНАЧЕНИЕ ШИНЫ  
TYRES SIZE

МОДЕЛЬ  
MODEL

ИСПОЛНЕНИЕ  
TYPE

ТИП РИСУНКА ПРОТЕКТОРА  
TREAD PATTERN

ОБОД: РЕКОМЕНДУЕМЫЙ  
RIM: RECOMMENDED

ДОПУСКАЕМЫЙ  
ALLOWED

НАРУЖНЫЙ ДИАМЕТР (мм)  
OVERALL DIAMETER (mm)

ШИРИНА ПРОФИЛЯ (мм)  
SECTION WIDTH (mm)

ИНДЕКС НЕСУЩЕЙ СПОСОБНОСТИ  
LOAD INDEX

МАКСИМАЛЬНАЯ НАГРУЗКА (кг)  
MAXIMUM LOAD (kg)

МАКСИМАЛЬНАЯ СКОРОСТЬ (км/ч)  
MAXIMUM SPEED (km/h)

ИНДЕКС СКОРОСТИ  
SPEED INDEX

ДАВЛЕНИЕ В ШИНЕ (кПа)  
INFLATION PRESSURE (kPa)

ГЛУБИНА РИСУНКА ПРОТЕКТОРА ШИН (мм)  
TYRE TREAD DEPTH (mm)

ПРИМЕНЕНИЕ  
APPLICATION

Бел-105  
Bel-105

TL

ДОРОЖНЫЙ  
HIGHWAY

5J-13

41/2J-13  
51/2J-13

562

170

79

437

190

T

250

7,5

Легковые автомобили  
Passenger cars

Бел-391  
Bel-391

TL

ДОРОЖНЫЙ  
HIGHWAY

41/2J-13

4J-13  
5J-13

548

157

75

387

190

T

250

8,0

Легковые автомобили  
Passenger cars

БИ-308  
BI-308

TL

ДОРОЖНЫЙ  
HIGHWAY

4.00B-12

4.50-12

521

140

68

315

180

S

250

6,5

Легковые автомобили  
Passenger cars

Бел-167  
Bel-167

TL

ДОРОЖНЫЙ  
HIGHWAY

6J-15

51/2J-15  
61/2J-15  
7J-15

635

201

91

615

210

H

250

8,5

Легковые автомобили  
Passenger cars

Бел-177  
Bel-177

TL

ДОРОЖНЫЙ  
HIGHWAY

51/2J-15

5J-15  
6J-15  
61/2J-15

621

189

88

560

210

H

250

8

Легковые автомобили  
Passenger cars

Бел-113  
Bel-113

TL

ДОРОЖНЫЙ  
HIGHWAY

51/2J-14

41/2J-14  
5J-14  
6J-14

616

189

88

560

190

T

250

8,0

Легковые автомобили  
Passenger cars

# ШИНЫ ДЛЯ ЛЕГКОВЫХ АВТОМОБИЛЕЙ

## TYRES FOR CARS



**185/65R14**      **175/70R13**

ОБОЗНАЧЕНИЕ ШИНЫ  
TYRES SIZE

МОДЕЛЬ  
MODEL

ИСПОЛНЕНИЕ  
TYPE

ТИП РИСУНКА ПРОТЕКТОРА  
TREAD PATTERN

ОБОД: РЕКОМЕНДУЕМЫЙ  
RIM: RECOMMENDED

ДОПУСКАЕМЫЙ  
ALLOWED

НАРУЖНЫЙ ДИАМЕТР (мм)  
OVERALL DIAMETER (mm)

ШИРИНА ПРОФИЛЯ (мм)  
SECTION WIDTH (mm)

ИНДЕКС НЕСУЩЕЙ СПОСОБНОСТИ  
LOAD INDEX

МАКСИМАЛЬНАЯ НАГРУЗКА (кг)  
MAXIMUM LOAD (kg)

МАКСИМАЛЬНАЯ СКОРОСТЬ (км/ч)  
MAXIMUM SPEED (km/h)

ИНДЕКС СКОРОСТИ  
SPEED INDEX

ДАВЛЕНИЕ В ШИНЕ (кПа)  
INFLATION PRESSURE (kPa)

ГЛУБИНА РИСУНКА ПРОТЕКТОРА ШИН (мм)  
TYRE TREAD DEPTH (mm)

ПРИМЕНЕНИЕ  
APPLICATION

Бел-157  
Bel-157

БИ-391  
BI-391

TL

TL

ДОРОЖНЫЙ  
HIGHWAY

ДОРОЖНЫЙ  
HIGHWAY

51/2J-14

5J-13

5J-14  
6J-14  
61/2J-14

—

596

580

189

176

86

82

530

475

210

210

H

H

250

250

8

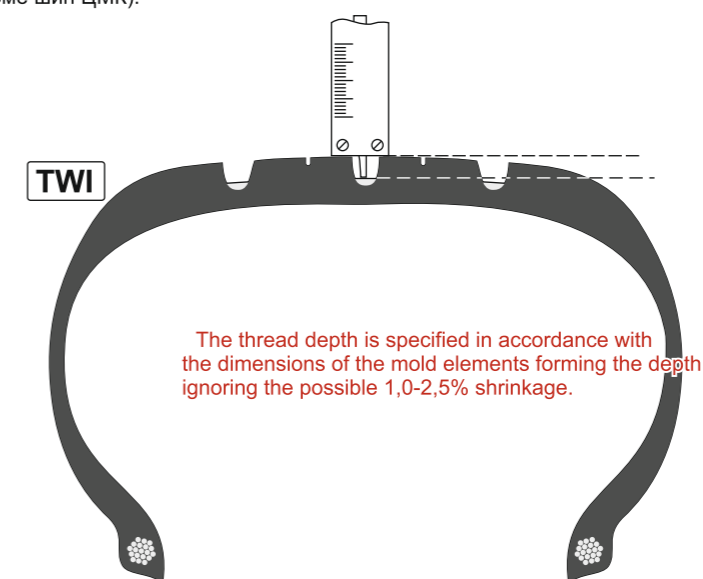
8,0

Легковые автомобили  
Passenger cars

Легковые автомобили  
Passenger cars

### Способ измерения остаточной глубины протектора Method of the remaining tread depth measurement

Глубина рисунка протектора указана в соответствии с размерами элементов пресс-формы, формирующих глубину, без учёта усадки, которая составляет 1,0-2,5% (кроме шин ЦМК).



#### Гарантийные обязательства

##### Изготовитель гарантирует:

- Соответствие шин требованиям ТНПА при соблюдении правил эксплуатации, транспортировки и хранения.
- Отсутствие производственных дефектов и работоспособность шин до предельного износа рисунка протектора, соответствующего высоте индикатора износа, в пределах гарантийного срока службы в соответствии с ТНПА.
- Гарантийный срок службы шин - 5 лет со дня изготовления.

##### Guarantee obligations

##### The manufacturer guarantees:

- Tyres meet the demands of the standards when observing the rules of operation, transportation and storage.
- Tyres have no manufacturing defects and function up to the limiting wear of the tread during the guarantee operation period and according to the technical normative acts.
- Guarantee period of storage and operation - 5 years after the date of manufacture.



# ШИНЫ ДЛЯ ЛЕГКОВЫХ АВТОМОБИЛЕЙ

## TYRES FOR CARS



205/55R16



195/65R15



195/65R15



205/70R14



185/70R14



185/65R14

ОБОЗНАЧЕНИЕ ШИНЫ  
TYRES SIZE

МОДЕЛЬ  
MODEL

ИСПОЛНЕНИЕ  
TYPE

ТИП РИСУНКА ПРОТЕКТОРА  
TREAD PATTERN

ОБОД: РЕКОМЕНДУЕМЫЙ  
RIM: RECOMMENDED

ДОПУСКАЕМЫЙ  
ALLOWED

НАРУЖНЫЙ ДИАМЕТР (мм)  
OVERALL DIAMETER (mm)

ШИРИНА ПРОФИЛЯ (мм)  
SECTION WIDTH (mm)

ИНДЕКС НЕСУЩЕЙ СПОСОБНОСТИ  
LOAD INDEX

МАКСИМАЛЬНАЯ НАГРУЗКА (кг)  
MAXIMUM LOAD (kg)

МАКСИМАЛЬНАЯ СКОРОСТЬ (км/ч)  
MAXIMUM SPEED (km/h)

ИНДЕКС СКОРОСТИ  
SPEED INDEX

ДАВЛЕНИЕ В ШИНЕ (кПа)  
INFLATION PRESSURE (kPa)

ГЛУБИНА РИСУНКА ПРОТЕКТОРА ШИН (мм)  
TYRE TREAD DEPTH (mm)

ПРИМЕНЕНИЕ  
APPLICATION

\* Бел-207  
Bel-207

\* Бел-247  
Bel-247

Бел-81  
Bel-81

ОИ-297  
OI-297

\* Бел-117  
Bel-117

\* Бел-187  
Bel-187

TL

TL

TL

TL

TL

TL

ЗИМНИЙ  
WINTER

ЗИМНИЙ  
WINTER

ЗИМНИЙ  
WINTER

ЗИМНИЙ  
WINTER

ЗИМНИЙ  
WINTER

ЗИМНИЙ  
WINTER

61/2J-16

6J-15

6J-15  
61/2J-15

51/2J-14

51/2J-14

51/2J-14

51/2J-16  
6J-16  
7J-16  
71/2J-16

51/2J-15  
61/2J-15  
7J-15

51/2J-15  
7J-15

6J-14  
61/2J-14

41/2J-14  
5J-14  
6J-14

5J-14  
6J-14  
61/2J-14

632

635

640

652

616

596

214

201

206  
(На ободе 61/2J-15)

206

189

189

91

91

91

93

88

86

615

615

615

650

560

530

180

180

180

160

180

180

S

S

S

Q

S

S

250

250

250

250

250

250

10

10

9,7

11,2

9

10

Легковые автомобили  
Passenger cars

Легковые автомобили  
Passenger cars

Легковые автомобили  
Passenger cars

Легковые автомобили  
Passenger cars

Легковые автомобили  
Passenger cars

Легковые автомобили  
Passenger cars

\* Шины, маркировка которых дополнена индексом M или S, предназначены под ошиповку.  
Tires having M or S, mark are suitable for spiking.



# ШИНЫ ДЛЯ ЛЕГКОВЫХ АВТОМОБИЛЕЙ

## TYRES FOR CARS



185/65R14



175/65R14



175/70R13



175/70R13



155/70R13

ОБОЗНАЧЕНИЕ ШИНЫ  
TYRES SIZE

МОДЕЛЬ  
MODEL

ИСПОЛНЕНИЕ  
TYPE

ТИП РИСУНКА ПРОТЕКТОРА  
TREAD PATTERN

ОБОД: РЕКОМЕНДУЕМЫЙ  
RIM: RECOMMENDED

ДОПУСКАЕМЫЙ  
ALLOWED

НАРУЖНЫЙ ДИАМЕТР (мм)  
OVERALL DIAMETER (mm)

ШИРИНА ПРОФИЛЯ (мм)  
SECTION WIDTH (mm)

ИНДЕКС НЕСУЩЕЙ СПОСОБНОСТИ  
LOAD INDEX

МАКСИМАЛЬНАЯ НАГРУЗКА (кг)  
MAXIMUM LOAD (kg)

МАКСИМАЛЬНАЯ СКОРОСТЬ (км/ч)  
MAXIMUM SPEED (km/h)

ИНДЕКС СКОРОСТИ  
SPEED INDEX

ДАВЛЕНИЕ В ШИНЕ (кПа)  
INFLATION PRESSURE (kPa)

ГЛУБИНА РИСУНКА ПРОТЕКТОРА ШИН (мм)  
TYRE TREAD DEPTH (mm)

ПРИМЕНЕНИЕ  
APPLICATION

\* Бел-107  
Bel-107

\* Бел-227  
Bel-227

\* Бел-127  
Bel-127

\* Бел-188  
Bel-188

БИ-395  
BI-395

TL

TL

TL

TL

TL

ЗИМНИЙ  
WINTER

ЗИМНИЙ  
WINTER

ЗИМНИЙ  
WINTER

ЗИМНИЙ  
WINTER

ЗИМНИЙ  
WINTER

51/2J-14

5J-14

5J-13

5J-13

41/2J-13

5J-14  
6J-14  
61/2J-14

51/2J-14  
6J-14

41/2J-13  
51/2J-13  
6J-13

41/2J-13  
51/2J-13  
6J-13

4J-13  
5J-13

596

584

580

580

548

189

177

176

176

157

86

82

82

82

75

530

475

475

475

387

180

190

180

180

160

S

T

S

S

Q

250

250

250

250

250

9,0

10

9,0

10

9,2

Легковые автомобили  
Passenger cars

Легковые автомобили  
Passenger cars

Легковые автомобили  
Passenger cars

Легковые автомобили  
Passenger cars

Легковые автомобили  
Passenger cars

\* Шины, маркировка которых дополнена индексом M или S, предназначены под ошиповку.  
Tires having M or S, mark are suitable for spiking.

**ШИНЫ ДЛЯ ЛЕГКИХ ГРУЗОВЫХ АВТОМОБИЛЕЙ И АВТОБУСОВ ОСОБО МАЛОЙ ВМЕСТИМОСТИ**

**TYRES FOR LIGHT TRUCKS AND MINIBUSES**



**225/75R16C**



**185/75R16C**



**185/75R16C**



**175R16C**



**225/85R15C**



**225/70R15C**

ОБОЗНАЧЕНИЕ ШИНЫ  
TYRES SIZE

МОДЕЛЬ  
MODEL

ИСПОЛНЕНИЕ  
TYPE

ТИП РИСУНКА ПРОТЕКТОРА  
TREAD PATTERN

ОБОД: РЕКОМЕНДУЕМЫЙ  
RIM: RECOMMENDED

ДОПУСКАЕМЫЙ  
ALLOWED

НАРУЖНЫЙ ДИАМЕТР (мм)  
OVERALL DIAMETER (mm)

ШИРИНА ПРОФИЛЯ (мм)  
SECTION WIDTH (mm)

ИНДЕКС НЕСУЩЕЙ СПОСОБНОСТИ  
LOAD INDEX

МАКСИМАЛЬНАЯ НАГРУЗКА (кг)  
MAXIMUM LOAD (kg)

МАКСИМАЛЬНАЯ СКОРОСТЬ (км/ч)  
MAXIMUM SPEED (km/h)

ИНДЕКС СКОРОСТИ  
SPEED INDEX

ДАВЛЕНИЕ В ШИНЕ (кПа)  
INFLATION PRESSURE (kPa)

ГЛУБИНА РИСУНКА ПРОТЕКТОРА ШИН (мм)  
TYRE TREAD DEPTH (mm)

ПРИМЕНЕНИЕ  
APPLICATION

БИ-359  
BI-359

ТТ, TL

УНИВЕРСАЛЬНЫЙ  
UNIVERSAL

61/2J-16

51/2J-16  
6J-16

744

228

121

1450

120

L

590

12,5

Лёгкие грузовые автомобили  
и микроавтобусы  
Tyres for light trucks  
and minibuses

Бел-228  
Bel-228

ТТ

ВСЕСЕЗОННЫЙ  
ALL SEASONS

51/2J-16

5J-16  
6J-16

684

184  
(На ободе 5J-16)

104/102

900/850

140

N

475

11

Лёгкие грузовые автомобили  
и микроавтобусы  
Tyres for light trucks  
and minibuses

Бел-109  
Bel-109

ТТ, TL

ДОРОЖНЫЙ  
HIGHWAY

51/2J-16

5J-16  
6J-16

684

184  
(На ободе 5J-16)

104/102

900/850

160

Q

475

10

Лёгкие грузовые автомобили  
и микроавтобусы  
Tyres for light trucks  
and minibuses

БИ-522  
BI-522

ТТ, TL

ВСЕСЕЗОННЫЙ  
ALL SEASONS

5J-16

41/2J-16  
51/2J-16

684

180

101/99

825/775

140

N

450

10,5

Лёгкие грузовые автомобили  
и микроавтобусы  
Tyres for light trucks  
and minibuses

Бел-137  
Bel-137

ТТ

УНИВЕРСАЛЬНЫЙ  
UNIVERSAL

61/2J-15

6J-15  
6L-15

768

233

106

950

150

P

400

11

Лёгкие грузовые автомобили  
и микроавтобусы  
Tyres for light trucks  
and minibuses

Бел-77  
Bel-77

TL

ВСЕСЕЗОННЫЙ  
ALL SEASONS

61/2J-15

6J-15  
7J-15

704

234

109/107

1030/975

160

Q




370

10,5

Лёгкие грузовые автомобили  
и микроавтобусы  
Tyres for light trucks  
and minibuses

## ШИНЫ ДЛЯ ЛЕГКИХ ГРУЗОВЫХ АВТОМОБИЛЕЙ И АВТОБУСОВ ОСОБО МАЛОЙ ВМЕСТИМОСТИ

### TYRES FOR LIGHT TRUCKS AND MINIBUSES

			
ОБОЗНАЧЕНИЕ ШИНЫ TYRES SIZE	<b>205/70R15C</b>	<b>195/70R15C</b>	<b>195R14C</b>
МОДЕЛЬ MODEL	Бел-143 Bel-143	Бел-171 Bel-171	Бел-78 Bel-78
ИСПОЛНЕНИЕ TYPE	TL	TL	TL
ТИП РИСУНКА ПРОТЕКТОРА TREAD PATTERN	ВСЕСЕЗОННЫЙ ALL SEASONS	ВСЕСЕЗОННЫЙ ALL SEASONS	ВСЕСЕЗОННЫЙ ALL SEASONS
ОБОД: RIM:	РЕКОМЕНДУЕМЫЙ RECOMMENDED	РЕКОМЕНДУЕМЫЙ RECOMMENDED	РЕКОМЕНДУЕМЫЙ RECOMMENDED
	ДОПУСКАЕМЫЙ ALLOWED	ДОПУСКАЕМЫЙ ALLOWED	ДОПУСКАЕМЫЙ ALLOWED
НАРУЖНЫЙ ДИАМЕТР (мм) OVERALL DIAMETER (mm)	669	655	666
ШИРИНА ПРОФИЛЯ (мм) SECTION WIDTH (mm)	209	201	198
ИНДЕКС НЕСУЩЕЙ СПОСОБНОСТИ LOAD INDEX	106/104	104/102	102/100
МАКСИМАЛЬНАЯ НАГРУЗКА (кг) MAXIMUM LOAD (kg)	950/900	900/850	850/800
МАКСИМАЛЬНАЯ СКОРОСТЬ (км/ч) MAXIMUM SPEED (km/h)	160	170	160
ИНДЕКС СКОРОСТИ SPEED INDEX	Q	R	Q
ДАВЛЕНИЕ В ШИНЕ (кПа) INFLATION PRESSURE (kPa)	450	450	370
ГЛУБИНА РИСУНКА ПРОТЕКТОРА ШИН (мм) TYRE TREAD DEPTH (mm)	10,5	10,5	10,5
ПРИМЕНЕНИЕ APPLICATION	Лёгкие грузовые автомобили и микроавтобусы Tyres for light trucks and minibuses	Лёгкие грузовые автомобили и микроавтобусы Tyres for light trucks and minibuses	Лёгкие грузовые автомобили и микроавтобусы Tyres for light trucks and minibuses

#### Контроль и обслуживание шин

Необходимо регулярно и перед любой длительной поездкой проверять внутреннее давление в шинах (включая запасное колесо) и корректировать внутреннее давление, если оно не соответствует рекомендациям производителя. Контроль должен осуществляться на холодной шине (через два часа после окончания движения или при пробеге менее 3 км), так как в результате нагрева при эксплуатации давление воздуха в ней повышается.

В случае внезапной потери давления необходимо проверить внешнее и внутреннее состояние шины. Состояние диска и золотника также должно быть проверено.

Необходима проверка степени износа шин (замена, если достигнут индикатор износа) и консультация со специалистом по шинам в случае неравномерного износа или разного износа шин, установленных на одной оси, а также появления следов старения. Любые видимые повреждения, порезы и деформации должны быть тщательно обследованы специалистом по шинам. Не следует использовать шину с повреждениями или спущенную шину без консультации со специалистом.

Следует безотлагательно установить причины возникновения любых аномалий при движении, таких как вибрация, шум, боковые уводы. Любой ремонт должен быть произведен специалистом по шинам.

#### Tire Maintenance and Control

Check inflation pressure on all your tires, including spares, especially before long journeys. Check inflation pressure when tires are cold (30 minutes after driving or when driving less than 3 km) because when the tires are heated as a result of operation air pressure increases.

If the tire has lost its inflation pressure check inside and outside condition of the tire. Rim and valve should also be intact.

Always examine your tires for bulges, cracks, cuts or penetrations. If any such damage is found, the tire must be inspected by a specialist. Use of a damaged tire could result in tire destruction, property damage and/or personal injury. If uneven tread wear, or difference in tread wear of tires on the same axle is found, the tire must be inspected by a specialist.

If any disturbances such as vibration, noise, tire slip are found, their cause must immediately be detected. Any repairs must be done only by specially trained and equipped personnel.

## Правила эксплуатации шин:

Шины являются единственным связующим звеном между автомобилем и дорогой. Поэтому необходимо быть уверенным в сохранности качества и характеристик используемых шин. Для этого мы рекомендуем следовать правилам по использованию и безопасности.

## Tire Service Rules

Tire is the only connecting link between the car and the road surface. So you need to be confident of their quality and characteristics. We strongly advise you to follow the rule of tire service and operation.

### Хранение зимних шин

С помощью следующих мер предосторожности при хранении можно поддерживать зимние шины в хорошем состоянии:

Перед снятием шин отметьте их положение на автомобиле. Следующей зимой следует установить передние колёса на заднюю ось и наоборот, чтобы сбалансировать их износ. Промойте диски и шины водой и высушите для предотвращения коррозии.

Удалите камни и грязь из канавок протектора. Хранение монтированных на диски шин лучше осуществлять в подвешенном состоянии или горизонтальном положении.

Храните шины вдали от источников света, желательно в прохладном сухом помещении. Ни в коем случае не следует хранить их рядом с растворителями (топливо, масло и пр.).

### Winter Tire Storage

Use the following rule for proper handling and storage of winter tires:

Mark position of tires on the axels before demounting. Next winter when mounting tires place front tires on rear axel and rear tires – on the front one. This will help balance their tread life. Wash rims with water and dry them to avoid corrosion.

Remove stones and dirt from tread grooves. Mounted wheels should be stored in a suspended state or horizontally. Demounted wheels should be stored vertically or horizontally.

Store indoors in a cool, dark, dry, draft free area. Do not store in rooms with or near gasoline or lubricants.

### Краткосрочное хранение

Храните шины в штабелях, желательно на поддонах. Не следует хранить шины в штабеле высотой более 1,2 м. Раз в месяц меняйте положение шин в штабеле. Хранение шин на дисках следует осуществлять в накачанном состоянии и вертикальном положении или в ряд на полках.

### Short-term Tire Storage

Tires should be stored horizontally in piles, preferably on pallets. Avoid storing tires in piles over 1.2 m high. Swap tire positions in a pile every month. Tires mounted on rims should be inflated and stored vertically or in racks.

### Длительное хранение

Длительное хранение осуществляется в вертикальном положении на полках в 10 см от пола. Во избежание деформации шины следует немного вращать раз в месяц. При длительном периоде неиспользования следует регулярно проверять давление воздуха в шинах и поддерживать его на рекомендованном производителем уровне.

### Long-term Tire Storage

Tire should be stored vertically in racks 10 cm above the floor. Rotate tires manually once a month to avoid deformation. If stored for a long period of time, check tires to maintain proper inflation recommended by producer.

